

INFOPACK

A DREAM, A BIKE

AND YOU



05.09.2022 / 15.09.2022

**ZARAGOZA (JAULÍN) -
ESPAGNE**



Erasmus+



Viaje a la
Sostenibilidad

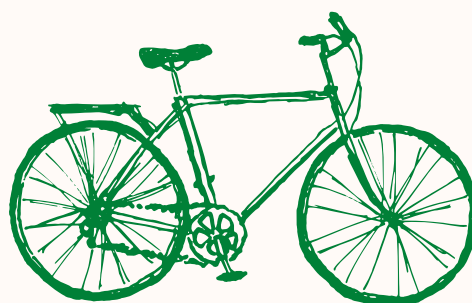
MAISON DE L'EUROPE DES LANDES
WIPSEE

Contient

- Le projet "A dream, a bike and you"
- Informations sur l'asso organisatrice
- Le voyage responsable
- Sur Zaragoza et Jaulín
- Hôtellerie et moyens de se rendre sur les lieux
- Informations pratiques



¡HOLA!



Nous sommes heureux d'être les hôtes de la réunion "Heritage in Dialogue" et nous nous réjouissons de vous accueillir dans notre ville.

Dans les pages suivantes, vous trouverez plus d'informations sur la ville, comment s'y rendre, l'hébergement ainsi que des conseils sur ce qu'il faut visiter pendant votre séjour.





LE PROJET

L'échange sera itinérant et consistera en une série de parcours le long de l'axe de la rivière Huerva, s'arrêtant dans des villages et des lieux d'intérêt où les jeunes réaliseront des activités sur la promotion de la mobilité européenne et de l'environnement.

Questions et besoins soulevés par ce projet :

- Manque de connaissances sur les possibilités de déplacement à vélo et en train local.
- Préjugés sur les autres cultures
- Manque d'expérience internationale chez les jeunes ayant moins d'opportunités
- Vie sédentaire des jeunes ayant moins d'opportunités

Objectifs :

- Augmenter la conscience environnementale des participants
- Offrir une expérience de coexistence interculturelle intense en plein air
- Renforcer la conception des participants sur le vélo en tant qu'alternative de mobilité durable
- Promouvoir les opportunités de mobilité européenne dans les zones rurales
- Promouvoir la citoyenneté active, le volontariat et la solidarité parmi les jeunes du canton
- Promouvoir le dialogue interculturel, l'inclusion et renforcer la connaissance et l'acceptation de la diversité culturelle
- Faciliter l'intégration sur le marché du travail et l'autonomisation des jeunes Européens



Associations partenaires :

- Viaje a la Sostenibilidad
- VulcanicaMente
- Associação Vita Nativa - Conservação do Ambiente
- Maison de l'Europe des Landes WIPSEE

Participants

Pour participer à ce projet, nous recherchons des personnes désireuses d'apprendre à connaître la nature à travers le sport et en particulier le vélo.

Il est important d'être motivé, de savoir se comporter en groupe et d'être prêt à acquérir de nouvelles connaissances et à partager les siennes, ainsi que savoir se dépasser et avancer en groupe.

Nous allons faire entre 30 et 40 km par jour, donc vous devez être en forme !

Les frais de participation s'élèvent à 80€ pour l'entièreté du voyage et comprennent une adhésion à l'association la Maison de l'Europe des Landes, ce qui vous offre une meilleure protection.





Notre association

Viaje a la Sostenibilidad est une jeune organisation indépendante, environnementaliste et sociale à but non lucratif basée à Saragosse (Espagne). Elle compte actuellement 3 employés à temps plein.

Nous sommes peu mais très dynamiques et flexibles, en pleine croissance et connectés avec le tissu social local. Nous travaillons à la promotion des valeurs environnementales et sociales auprès des jeunes.

Notre principal objectif est d'éduquer les jeunes en leur donnant les moyens de s'engager pour rendre la société plus juste et durable.

Nous encourageons les échanges culturels et la compréhension mutuelle entre les jeunes et les participants locaux. Nous organisons toutes sortes d'activités telles que des conférences, des ateliers, des réunions et du matériel graphique.



Sur ZARAGOZA

Saragosse, également appelée Saragosse en français, est l'une des principales villes d'Espagne et la capitale de la région d'Aragon. Elle est située sur les rives de l'Ebre, à mi-chemin entre Madrid et Barcelone. Malgré sa taille moyenne (0,7 million d'habitants), se promener à pied ou à vélo dans Saragosse est courant et à la portée de tous.

Cette ville compacte est idéale pour se balader, ses boulevards, avenues et zones piétonnes offrent un cadre agréable pour découvrir la ville en toute écologie. La lumière nocturne et la vie culturelle y sont abondantes, la scène alternative est très vivante, avec de nombreux concerts organisés.

Vous trouverez dans ses rues un grand nombre d'héritages monumentaux, car les Romains, les Musulmans, les Juifs et les Chrétiens ont laissé leur empreinte sur ce lieu : des ruines de la civilisation romaine comme le théâtre ; le palais de la Aljafería ; des églises de style mudéjar, déclarées patrimoine mondial ; des bijoux baroques comme la basilique du Pilar ; l'œuvre de Francisco de Goya... ou encore le site de la moderne Expo 2008.





SUR JAULÍN

Jaulín est une petite commune aragonaise appartenant à la région de Saragosse et peuplée d'environ trois cents personnes. Elle est située sur la rive droite de l'Ebre et son activité économique est centrée sur l'agriculture sèche (céréales, vignes et olives), l'élevage (ovins et porcins) et les petites industries. L'environnement naturel correspond à la végétation des steppes de la vallée de l'Ebre, avec du romarin, du thym, du pin d'Alep et du chêne kermès.

Jusqu'en 1975, le village utilisait un réservoir situé à côté du village pour les besoins domestiques. Après l'arrivée de l'approvisionnement en eau, cette petite zone humide qui était sur le point de devenir une décharge, a été récupérée par les villageois et ses alentours ont été transformés en parc public.



Ce projet leur a donné une remarquable conscience environnementale et a été suivi depuis par des journées successives de plantation d'arbres. Cela leur a valu, en 1984, le Prix national de l'environnement décerné par le ministère des Travaux publics et de l'Urbanisme et, en 2007, le Prix de l'environnement d'Aragon, décerné par le gouvernement d'Aragon.

Les frais de logement, de nourriture et de voyage du programme Erasmus+.

Hébergement

L'hébergement se fera dans un environnement rural, il est donc important de savoir avant de venir qu'il n'y aura pas le confort d'un hôtel mais plutôt des conditions de camping. A vous de vous équiper de manière judicieuse pour ne manquer de rien. N'ayez crainte, nous ne sommes pas non plus perdu et l'accès aux commerces est garanti.

L'hébergement se fera dans un pavillon à Jaulín, il faudra donc prévoir un matelas gonflable et un sac de couchage.

TRAVEL

Jour d'arrivée 5 SEPTEMBRE 2022

Jour de départ 15 SEPTEMBRE 2022

Frais de voyage pris en charge :

PORTUGAL 180€

FRANCE 180€

ITALIE 275€

Vous devez conserver tous les billets, factures et cartes d'embarquement des moyens de transport que vous avez utilisés pour participer au projet. C'est sur présentation de tous les tickets et des factures que le remboursement aura lieu.



Informations pratiques

Arriver à Sagarosse :

En venant de Madrid : vous pouvez rejoindre Saragosse en bus, en train et en avion.

En bus: de l'aéroport de Madrid, vous pouvez vous rendre à Saragosse. Il y a un bus direct mais vous pouvez aussi prendre un bus de Madrid Avenida America. Il existe de nombreux bus et vous pouvez consulter les horaires et acheter des billets sur le site Alsa.es.

En train: vous pouvez prendre un train pour Saragosse depuis la gare de Madrid-P. de Atocha. Il s'agit de trains à grande vitesse qui sont beaucoup plus chers. Si vous choisissez de prendre le train, nous ne vous rembourserons que le montant correspondant au prix du billet de bus. Consultez les horaires et achetez vos billets sur renfe.com et ouigo.com.

En arrivant de Barcelone (recommandé): vous pouvez rejoindre Saragosse en bus ou en train.

En bus : Vous pouvez prendre un bus pour Saragosse depuis la gare routière du Nord (gare Arc Triomf si vous venez en métro ou en train depuis l'aéroport). Il existe de nombreux bus et vous pouvez consulter les horaires et acheter des billets sur Alsa.es.

En train : Vous pouvez prendre un train pour Saragosse à la gare de Sants. Ce sont des trains à grande vitesse qui sont beaucoup plus chers. Si vous choisissez de prendre le train, nous ne vous rembourserons que le montant correspondant au prix du billet de bus.



Consultez les horaires et achetez les billets sur renfe.com et ouigo.com.

Venir en avion à Saragosse : Saragosse dispose d'un aéroport relié à quelques villes européennes.

Avec le billet Renfe, vous pouvez voyager gratuitement de l'aéroport à la gare avec "Combinado cercanias".

Pour aller de Saragosse à Jaulín, prenez la ligne d'autobus 411 depuis l'échangeur Carlos V, à la Plaza Emperador Carlos V.





Nous recherchons des
artistes et des
personnes qui
souhaitent s'impliquer
dans les domaines
suivants :

la nature et le cyclisme

Pour t'inscrire au projet :

https://docs.google.com/forms/d/e/1FAIpQLSeUkznEZLI9oLonxqYuhaxECB_ahxn147JxWireQb2WhGU5SA/viewform?usp=sf_link

Si vous avez la moindre
question, n'hésitez à nous
contacter !

movilidad@viajealasostenibilidad.com

clairepinard.wipsee@gmail.com

