



# WIPSEE

RAPPORT D'ACTIVITES 2019

# WIPSEE

RAPPORT D'ACTIVITES 2019



---

# SOMMAIRE



## SOMMAIRE

**AVANT PROPOS**

**WIPSEE**

**CHIFFRES CLES 2019**

- ACTIVITES 2019
- COMMUNAUTÉS
- PLATEFORMES

**PARTENAIRES**

**GOVERNANCE**

**MODÈLE ECONOMIQUE**

**A SUIVRE EN 2020**

- PROGRAMMATION
- PRIORITES

---

# WIPSEE, JEUNE ET QUEL DYNAMISME!

Mickaël COUDRAY  
Président

Heureuse et bonne année 2020 pour Wipsee!!

Que souhaiter de plus à cette jeune association, mobilisée sur tous les fronts (recherches de subventions, relations partenariales avec les différents acteurs landais et régionaux, animations d'événements, appréhension de l'Economie Sociale et Solidaire; écriture de projets, accompagnement de jeunes...).

Notre communication est opérationnelle et montre combien l'investissement des membres est conséquent et utile, Elle montre également l'implication de nos différents stagiaires: Virginie, Charlotte, Esteban...et notre volonté d'accompagnement des jeunes et des plus âgés vers la réussite personnelle.

Notre domiciliation au sein du Tiers-Lieu de La Cowo nous enrichit tous les jours et nous entraîne dans de nouvelles approches de gouvernance, de réflexion, de vie au travail, d'innovation professionnelle. Nous les saluons de leur soutien et gentillesse.

De manière synthétique, en 6 mois, Wipsee a atteint ses 1ers objectifs:

- Soutien et reconnaissance des instances locales, régionales et belges en matière de Jeunesse, d'ESS et de solidarité internationale,
- Création de nombreux partenariats avec le tissu associatif local et européen (convention, adhésion, projets...)
- Mise en place d'actions départementales en tant que porteur de projet (tête de réseau départementale "Europe et International" sur du court et long termes. (ex: Festisol, Journée départementale "Mobilité européenne et Internationale"...) )
- Etablissement d'un espace d'accueil, d'accompagnement et de formation,
- Accueil de stagiaires pour répondre à leurs besoins de formation,
- Structuration de nos supports de communication,
- Réponses à de nombreux appels à projet dont 3 réponses positives (ERASMUS+, OFAJ et COREMOB), les autres étant en attente.

Les Activités 2020 sont donc bien engagées avec des priorités stratégiques resserrées mais toutes aussi ambitieuses.

Pour développer les actions d'expériences à l'étranger, ou d'accueil, le déploiement de partenariats transnationaux, nous devons sensibiliser les acteurs landais, convaincre les jeunes et leurs familles, rassurer les demandeurs d'emploi ou les salariés, nous devons favoriser les exemples de projets réussis, les témoignages entre pairs...mais également renforcer notre structuration.

Cette phase terminée, pourront alors commencer les phases de déploiement, de démultiplication puis de pérennisation: un vaste programme!!!

Bonne lecture!

Wipsee'ment vôtres,

---

# WIPSEE

Fondée par Séverine Gallais en juillet 2019, Wipsee est une association loi 1901, agréée Economie Sociale et Solidaire (ESUS), impliquée dans la Jeunesse par son action d'Education Populaire et engagée en faveur d'une Europe ouverte, multiculturelle, solidaire et durable.

Wipsee se mobilise pour développer les expériences de mobilités du local à l'international, les rencontres interculturelles et les partenariats transnationaux pour favoriser le Vivre Ensemble, la compréhension des Autres et des Mondes, la construction d'un avenir meilleur, d'une Europe sociale et solidaire et d'un monde responsable des générations futures.

Son équipe intergénérationnelle, multiculturelle et pluridisciplinaire oeuvre dans l'espace public au côtés des acteurs socio-économiques des Landes et de l'international avec transparence, écoute et force de proposition pour impulser des 'Actions et les Projets.

les bénévoles "opérationnels" travaillent de concert avec les membres bénévoles de la structure pour mettre leurs compétences en diagnostic, conseil, coordination de projets européens et organisation d'événements au service des jeunes, des structures "Jeunesse", des organisations de la Société civile, des entreprises, des pouvoirs publics...

## LES WIPS'ACTIVITES

1 - Veille et mène des travaux de recherche pour sensibiliser sur les enjeux sociétaux et offrir de nouvelles perspectives de réflexion

2 - Informe, conseille et accompagne sur les enjeux européens en matière d'éducation, de formation, d'insertion, de solidarité et de citoyenneté

3 - Conçoit et réalise des projets locaux et transnationaux en coopération avec l'ensemble de ses partenaires territoriaux et internationaux

4 - Organise des conférences, des séminaires, des ateliers, des séjours qui rassemblent les acteurs de terrain, des experts(es), les publics ciblés et offrent un lieu de débat convivial sur l'avenir de l'Europe Solidaire et durable, sur l'avenir de notre territoire et de ses citoyens

5 - Anime un réseau départemental d'acteurs "Europe et International" pour renforcer nos actions individuelles et surtout collectives



# NOS THÉMATIQUES

L'EUROPE ET L'INTERNATIONAL SONT DES SUJETS TRANSVERSAUX QUI TOUCHENT TOUS LES SUJETS DE LA SOCIÉTÉ

1

Les affaires sociales: emploi et insertion, formation professionnelle, inclusion sociale, décrochage scolaire, digitalisation du travail, handicap et déficience intellectuelle, santé

2

L'économie sociale: entrepreneuriat, tiers-lieux, coopération trans sectorielle, transmission et apprentissage par les pairs, inclusion numérique, ruralité

3

La diversité: égalité des genres, luttes contre les discriminations, violences genrées, équilibre de vie, le sport

4

Le développement durable et transition: économie circulaire, climat, la paix, alimentation durable, agenda 21, permaculture

5

La participation citoyenne: bénévolat, identité européenne, fonds européens, dialogue intergénérationnel, gouvernance

6

La coopération et la solidarité internationale : action sociale et lutte contre l'exclusion, alimentation, APD et mécanismes innovants, développement économique et local, éducation / formation, genre, santé

---

# CHIFFRES CLES 2019

## ACTIVITES

4 accueils de stagiaires reçus  
1 projet Jeunesse Erasmus+ accepté (Ecology Act n°1 avec la Bulgarie)  
5 projets régionaux déposés (AMPLI, FDVA...)  
3 budgets participatifs  
3 animations thématiques autour de la femme rurale, de l'écologie...  
3 accompagnements individuels pour des départs en mobilité  
4 accompagnements structures de l'ESS, Sportives et Comités de Jumelage  
3 interventions dans des organismes de formation (Université, Lycée, Ecole Privée et organisme de Formation Professionnelle Alternance)  
Label Qualité Corps Européen de Solidarité

## COMMUNAUTÉS

Nombres d'abonnés(ées):	280
Partenaires européens:	+ d'une trentaine réactivés sur les 350 contacts
Contacts sur les réseaux sociaux:	12300
Nombre de visite sur le site Web:	220
Nombre de réseaux affiliés:	6 (Ploucs, RADSI, Eco lieu Jeanot, CRESS, JEP, BIJ/BIP...)
Nombre de participants aux animations:	90 personnes
Newsletters:	6
Article de presse:	2

Progression des abonnés.e.es



+ 100%



+ 100%



+ 100%

Nombre de visites sur Wipsee.fr : 928 depuis le 1er octobre 2019

## PLATEFORMES WEB OU WIPSEE EST ACTRICE

- EPALÉ Plateforme électronique pour l'éducation et la formation des adultes en Europe
- Les centres de ressources SALTO-YOUTH
- eTwinning Plateforme pour la communauté pour les établissements scolaires d'Europe.
- Resana Réseau des Agents territoriaux de l'Etat en Nouvelle-Aquitaine





# NOS PARTENAIRES

FRANCE ET INTERNATIONAL  
ORGANISATIONS AMIES ET  
PARTENAIRES



---

# GOVERNANCE

## DES EXPERTES EN GESTION DE PROJET

L'équipe Wipsee compte 4 personnes OPERATIONNELLES



**SEVERINE GALLAIS**  
DIRECTRICE



**MATHILDE DUDEZ**  
COORDINATRICE FORMATION  
ET COMMUNICATION



**TAOUFIK LAHKIM**  
SECRETAIRE  
CHARGE DE PROJET



**CHARLOTTE MARTINEAU**  
RESPONSABLE  
WEB DESIGNER

+ ESTEBAN COUDRAY, MARGOT LEGLISE, VIRGINIE NIEVA QUI ONT CONTRIBUÉ À LA REALISATION DES ACTIVITES TOUT EN BÉNÉFICIAINT D'UN ACCOMPAGNEMENT INDIVIDUALISÉ GÉRÉ PAR WIPSEE

**VOIR LEUR PRÉSENTATION SUR WIPSEE.FR**

Wipsee est en mesure d'accueillir:

- des stagiaires bénévoles
- des stagiaires rémunérés
- des volontaires (Coup de pouce permis, Service Civique, ambassadeur de la mobilité)
- des demandeurs d'emploi pour un stage d'immersion
- des étudiants pour des études, enquêtes...

Pour une montée en compétences, des échanges de pratiques, un appui en animation...  
et beaucoup de convivialité!!!

## CONSEIL D'ADMINISTRATION

Wipsee, au 31 décembre 2019, compte au sein de son Conseil d'Administration 9 personnes, dont 3 de moins de 25 ans:

- Mickaël Coudray
- Séverine Gallais
- Mathilde Dudez
- Taoufik Lahkim
- Gérard Guibout
- Floriane Lacaule
- Justine Simon (que nous remercions pour la réalisation de la charte Graphique de WIPSEE)
- Maylis Cabiro
- Margot Léglise

---

## BUDGET

Le chiffre d'affaires de WIPSEE est proche de

En 2019, les ressources de WIPSEE provenaient à :

- 70 % de dons,
- 25 % de subventions
- 3% de cotisations
- 2 % de Service

Les dépenses de l'organisation en 2019 furent destinées:

- 12% aux frais de personnel,
- 36% aux déplacements
- 7% aux frais de fournitures
- 2% aux locations
- 2 % aux animations

## BIEN ÊTRE AU TRAVAIL

Les différentes réunions d'équipe indiquent que l'équipe prend plaisir à travailler ensemble. a ce jour, les questions liées à la sécurité, à la santé, aux aspects psychosociaux, à l'ergonomie n'ont pas été évoqués.

Quant à l'environnement et les lieux de travail, nous oscillons entre Télé-travail, bureau à LACOWO ou à domicile.

Les activités augmentant, nous ferons attention dans les prochains mois à mieux répartir les missions et chercherons à étayer l'équipe pour éviter des dépassements horaires trop importants.

## DIVERSITE, EGALITE HOMME/FEMME

Wipsee, depuis sa création, est attentive mais de manière naturelle a intégrer dans son fonctionnement en matière de ressources humaines des personnes de tout âge, de tous horizons et de tous secteurs professionnels.

La motivation , la créativité et le respect de l'humain et de l'environnement étant les seuls impératifs des profils accueillis





# MODÈLE ECONOMIQUE

## TYPOLOGIE RECETTES

## DÉPENSES

**PRESTATION DE SERVICES**

**PERSONNEL, DÉPLACEMENTS,  
MATÉRIELS, INTERVENANTS,  
LOCATIONS...**

**APPELS A PROJET  
EUROPENS**

**PERSONNEL, DÉPLACEMENTS**

**DONS, MECENATS**

**PERSONNEL, IMPRESSIONS**

**DEMANDES DE SUBVENTION**

**PERSONNEL, DÉPLACEMENTS**

**ACCUEIL DE DÉLÉGATIONS,  
JEUNES**

**PERSONNEL, DÉPLACEMENTS,  
MATÉRIELS, INTERVENANTS,  
LOCATIONS...**

# A SUIVRE EN 2020

## PROGRAMMATION



- 22 janvier 2020: Journée Fête des échanges Franco-Allemands
- 4 Février 2020: COPIL
- 6 Février : Préparation journée départementale "Europe et International"
- Février: préparation Festisol 2020
- Mars/nov : formation à destination des animateurs, bénévoles : écriture de projets ERASMUS+, OFAJ
- les jeudis de mars: rencontre avec les lycéens de Dax avec l'Amicale Laïque
- 8 mars: journée internationale de la Femme
- Avril: Projet ERASMUS+ en Bulgarie
- 4 avril : AG de Wipsee
- 23 avril: journée de l'Anglais et de l'Espagnol
- Mai: Soirées ERASMUS+ à Dax et Mont de Marsan
- 9 au 20 Mai: animations diverses pour le Mois de l'Europe
- Juin: interventions multiples avec l'accueil de 2 volontaires européens
- Juillet/Août: 3 Echanges de jeunes
- Septembre: journée départementale "Europe et International"
- Novembre: Organisation du Festisol Landes  
etc...  
....

PROGRAMME NON  
EXHAUSTIF ET  
ÉVOLUTIF EN  
FONCTION DES  
BESOINS ET DE  
L'ACTUALITE

...

QUELQUES  
ÉVÉNEMENTS ET  
MANIFESTATIONS

---

## PRIORITES STRATEGIQUES

1

CONDUITE ET ÉCRITURE DE PROJETS DE MOBILITÉ, DE VOLONTARIAT ET DE COOPÉRATION

2

STRUCTURATION DE WIPSEE -  
COMPTABLE ET CHARGE DE MISSION  
SUPPLEMENTAIRES

3

CONFIRMER NOTRE LIEU D'ANIMATION ET  
D'ACCUEIL POUR WIPSEE

4

DEMARRER LE PROCESSUS POUR DEVENIR  
MAISON DE L'EUROPE ET EUROPE DIRECT

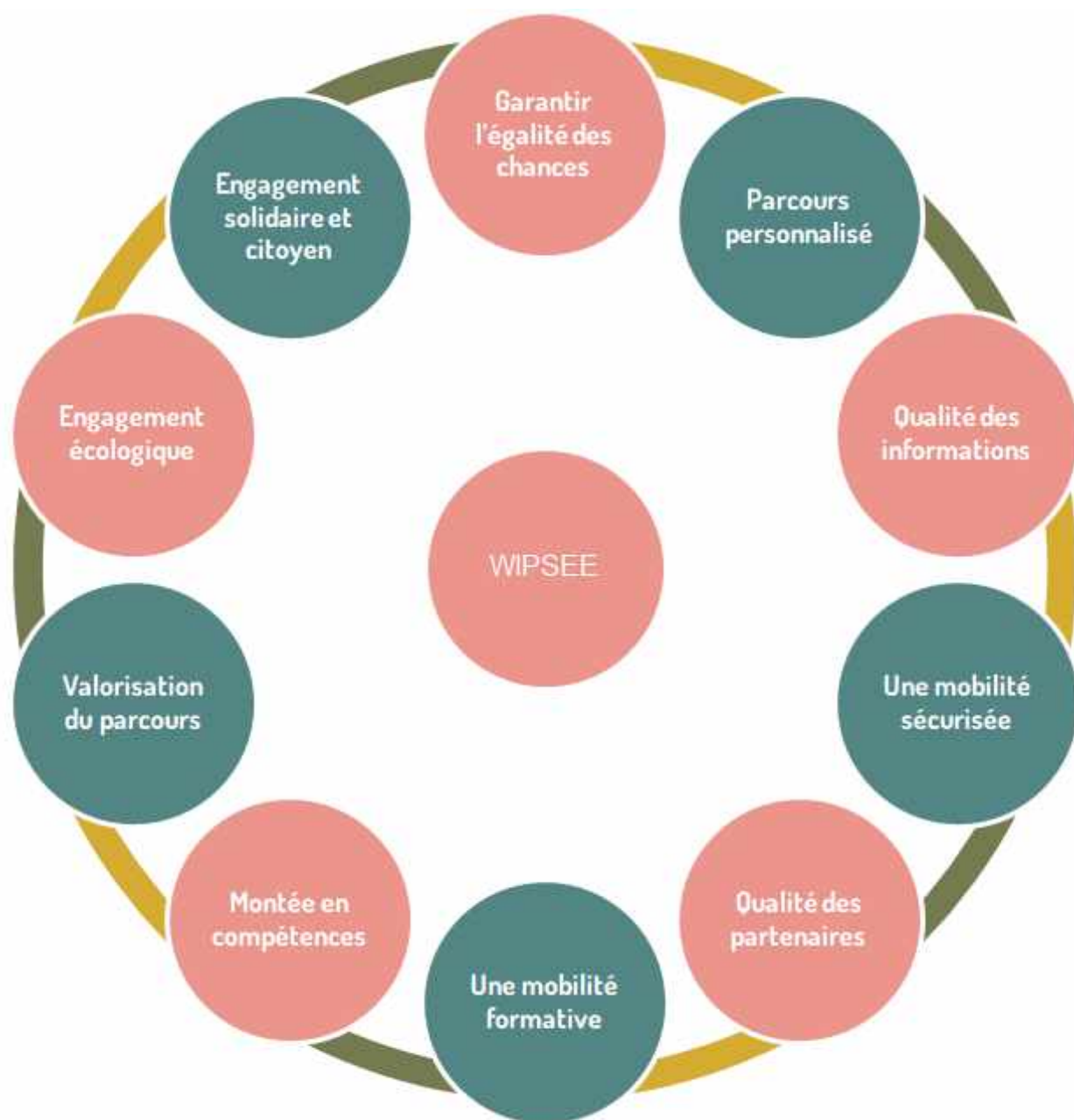
5

PASSAGE À LA PHASE INTERNATIONALISATION PAR  
L'ACCUEIL

6

RENFOCEMENT DU PARTENARIAT AVEC POLE  
EMPLOI

# Charte Qualité WIPSEE



Cette Charte Qualité WIPSEE est applicable, dans son intégralité, à tous les membres de WIPSEE et ses partenaires



# WIPSEE

**WORLD INNOVATION PROJECT  
SOLIDARITY EXCHANGES ECOLOGY**

**3 RUE DE PION - DOMAINE DU PIGNADA  
40465 PONTONX/ADOUR  
07 86 81 25 48  
WIPSEE40@GMAIL.COM**

